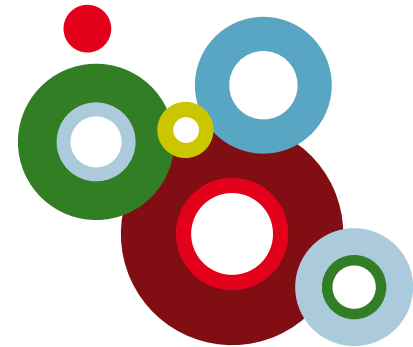


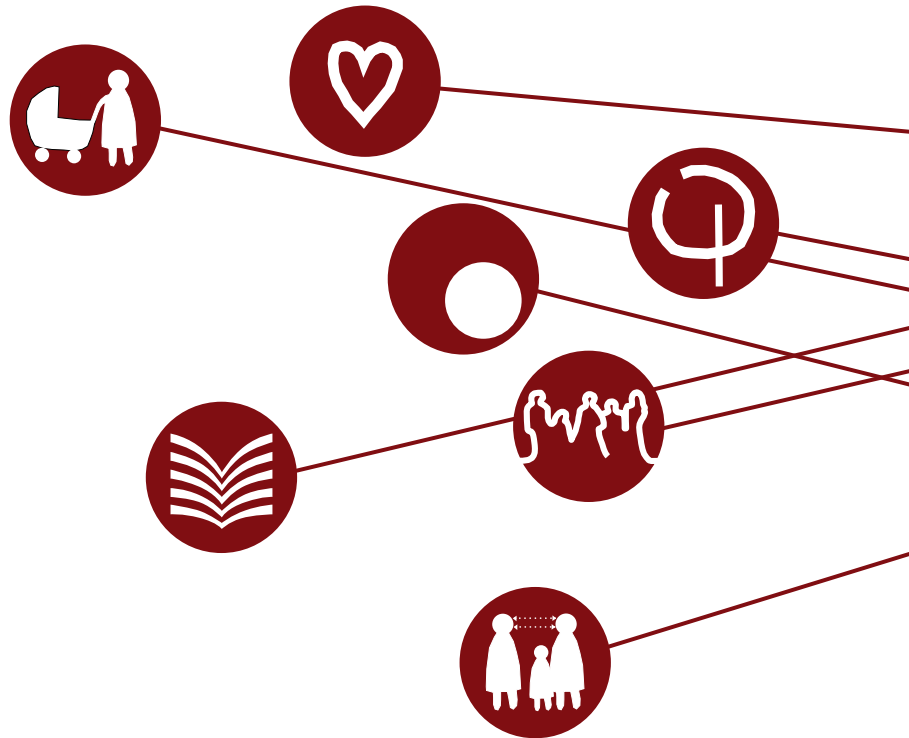
WIR ÜBER UNS



BARMBEK°BASCH
ZENTRUM FÜR KIRCHE, KULTUR UND SOZIALES

DAS BARMBEK°BASCH

SIEBEN EINRICHTUNGEN UNTER EINEM DACH



• EDITORIAL	3
• AWO-SENIORENTREFF	6
• BÜCHERHALLE DEHNHAIDE	8
• KINDER- UND FAMILIENZENTRUM	10
• KIRCHENGEMEINDE ALT-BARMBEK	12
• MÜTTERBERATUNG	14
• ERZIEHUNGSBERATUNG	16
• KULTURPUNKT	18
• STADTTEILBÜRO BARMBEK-SÜD	20
• BASCHERIE – RESTAURANT IM BASCH	22
• DIE RÄUME IM BASCH	24
• IMPRESSUM	28

Liebe BewohnerInnen, liebe BesucherInnen, liebe Freunde des Zentrums,

mit diesem Heft möchten wir Ihnen die sieben am Stadtteilzentrum Barmbek^oBasch beteiligten Einrichtungen, das ebenfalls im Zentrum ansässige Restaurant sowie das Stadtteilbüro vorstellen. Es soll Ihnen einen Gesamtüberblick über das Zentrum und die Aktivitäten der Beteiligten geben.

Neben dem hier vorgestellten Selbstverständnis der einzelnen Einrichtungen, zeichnet das Stadtteilzentrum Barmbek^oBasch ebenso das »Gemeinsame« aus: Dies meint die vielfältigen Möglichkeiten für gemeinsame Projekte und Veranstaltungen unter den beteiligten Einrichtungen und auch mit Menschen und Organisationen aus dem Stadtteil.

Die Philosophin Hannah Arendt hat sich zeitlebens mit den Grundbedingungen menschlichen aktiven Lebens beschäftigt: »Das Sein des Menschen drückt sich im miteinander Handeln aus. Handeln ist die Fähigkeit, sich mit anderen zusammenzuschließen und im Einvernehmen mit ihnen aktiv zu sein«. Sie geht davon aus, dass der Einzelne die Aufgabe hat, in Verbindung mit anderen Personen die Welt zu gestalten. Dazu gehört »die Liebe zur Welt« als der Raum, in dem die Menschen miteinander ins Gespräch kommen und gemeinsam handeln.

Die Gestaltung einer vielfältigen aktiven Bürgergesellschaft, die keinen ausgrenzt, sondern so viele Menschen wie möglich beteiligt, bezeichnet eine ihrer Grundideen.

So verstehen wir auch das Community Center Barmbek^oBasch, als einen Ort zur Begegnung und zum Austausch mit anderen, für alle. Ein Treffpunkt für die ganze Familie im Stadtteil. Für Mütter, Väter, Geschwister, Großeltern und insbesondere auch für alleinstehende und ältere Menschen. Der Austausch der Generationen ist uns ein Anliegen.

Dieser neue, modellhafte Typ eines Stadtteilzentrums ist bislang einzigartig in Hamburg. Er steht für eine neue Qualität der stadtteilorientierten Sozial-, Bildungs-, Kirchen- und Kulturarbeit.

Das Zusammenspiel von kirchlichen, sozialen, soziokulturellen und bildungsbezogenen Angeboten unter einem Dach mit gemeinsam entwickelten Leitgedanken und Zielsetzungen für das Haus, kennzeichnet das »Basch«.

Entstanden ist ein Ort für Bildung, Kultur und Kirche, aber auch für Unterstützung, Beratung und aktive Mitwirkung.

Durch Ihre aktive Beteiligung und Mitgestaltung verleihen Sie dem Zentrum - neben den sieben Einrichtungen - sein Gesicht.

Wir wünschen Ihnen viel Spaß und Anregung beim Lesen und freuen uns auf viele Begegnungen und einen regen Austausch mit Ihnen!

**Ihr Barmbek^oBasch,
Heike Gronholz**







AWO-SENIORENTREFF BARMBEK-SÜD



Im Barmbek-Basch haben wir einen kleinen, gemütlichen eigenen Raumbereich - unseren AWO Seniorentreff. Für größere Feste und Feiern, aber auch spezielle Gruppenangebote können wir darüber hinaus die großzügigen Räume des Barmbek-Basch nutzen. Der Seniorentreff der AWO bietet ein abwechslungsreiches Programm: Bastelnachmittage, Gymnastikgruppe, aber auch regelmäßige gesellige Ausfahrten an den Hamburger Stadtrand werden angeboten. Dies organisiert ein kleines, engagiertes Team ausschließlich ehrenamtlich Tätiger, zu dessen Vergrößerung auch Sie beitragen dürfen, wenn Sie mögen und können. Für alle Seniorinnen und Senioren ist unabhängig von ihrer finanziellen Situation ein Besuch in unserem Treff möglich. Die Arbeiterwohlfahrt Landesverband Hamburg e.V. macht es als Träger möglich, dass wir unsere Angebote so kostengünstig wie möglich anbieten können. Wenn Sie Interesse haben, mit anderen aktiv etwas erleben zu wollen, kreativ gestalten zu können, dabei mit Spaß und Vergnügen einsame Momente überwinden wollen - dann besuchen Sie unseren AWO-Treff.

Öffnungszeiten:

Di. bis Fr.: von 14 - 18 Uhr

Tel: 040 - 299 33 97

www.awo.de





BÜCHERHALLE DEHNHAIDE



Die Bücherhalle Dehnhaide gehört zu den sieben Nachbarschaftsbibliotheken der Bücherhallen Hamburg und hält für ihre Kunden ca. 10.000 Medien bereit.

Ein Schwerpunkt unserer Arbeit liegt in der Vermittlung und Förderung der Lesekompetenz. Wir haben eine große Auswahl an Kinder- und Jugendmedien, bieten Veranstaltungen für Kitas und Schulen an und stellen thematische Bücherkisten sowie Medienboxen für diese Gruppen zusammen.

Gemeinsam mit der Lesewelt Hamburg bieten wir regelmäßig donnerstags Vorlesestunden für Kinder von 4-12 Jahren an.

Unser Medienbestand spiegelt die Vielfaltigkeit der verschiedenen Einrichtungen des Barmbek Basch wieder: Neben Kinder- und Jugendmedien haben wir auch für Eltern und Senioren ein kleines, interessantes Angebot.

Ohne Voranmeldung können Gruppen jeweils am Donnerstag zw. 10-13 Uhr zu uns kommen. Veranstaltungen für Schulen und Kitas bieten wir nach vorheriger Anmeldung am Montag zw. 9-13 Uhr an.

Wir freuen uns auf Ihren Besuch.
Ihr Team der Bücherhalle Dehnhaide.

Öffnungszeiten:
Mo., Do und Fr.: von 14 - 18 Uhr

Tel: 040 - 29 55 10
www.buecherhallen.de





KINDER- UND FAMILIENZENTRUM



Das Kinder- und Familienzentrum ist ein Ort für Familien mit Kindern von 0 - 3 Jahren, sowie einzelnen Aktivitäten auch für Familien und Kinder bis zu 12 Jahren. Wir bieten Ihnen Beratung und Begleitung durch Sozialpädagoginnen / -pädagogen und Familienhebammen.

Eins der offenen Angebote für Familien, Mütter und Väter ist z. B. das Familienfrühstück. Verschiedene Kurse und Veranstaltungen richten sich ebenfalls an Familien und sind unseren Programmflyern zu entnehmen.

Sie können zu uns mit Beratungsanliegen aus den unterschiedlichen Bereichen (z.B. Finanzen, Unterhalt, Erziehungsfragen) kommen, wir beraten oder informieren Sie über passende Angebote. Auch eine Begleitung bei Behördenangelegenheiten kann ermöglicht werden.

Die Familienhebammen bieten für schwangere Frauen und werdende Väter, sowie für Familien mit Babys bis zu einem Jahr, Begleitung, Beratung, Kurse und Hausbesuche in Ergänzung zu den üblichen Hebammenleistungen an.

Wenn Ihre Situation es erfordert, arbeiten wir gern in einem Team (aus Sozialpädagoginnen/-pädagogen und einer Hebamme) gemeinsam an Ihren Fragestellungen. Dies setzt selbstverständlich Ihr Einverständnis voraus.

Alle Fragen, die jetzt noch offen sind, können wir auch in einem persönlichen Gespräch klären. Wir freuen uns auf Ihren Anruf oder Besuch.

Tel.: 040 - 29821311
www.kifaz.de
www.barmbek-basch.info/kifaz

Träger des Kinder und Familienzentrums Barmbek-Basch ist der Verband Kinder- und Jugendarbeit Hamburg e.V. (www.vkjhh.de)



KIRCHENGEMEINDE ALT-BARMBEK



Unter dem Namen der Kirchengemeinde Alt-Barmbek haben sich drei ehemals selbständige Gemeinden in Barmbek-Süd mit ihren Kirchen zusammengeschlossen, die Heiligengeistkirche, die Kreuzkirche und die Bugenhagenkirche.

Nun ist die Kreuzkirche das Zentrum der Gemeinde. Sie wurde im Jahr 1962 gebaut und bietet Raum für Gottesdienste, kirchliche Feiern und Konzerte. Sie ist aber zugleich ein spiritueller Ort der Ruhe und Einkehr in einer unruhigen Zeit.

Im Barmbek-Basch treffen sich die verschiedenen Gruppen der Gemeinde. Musikalische Angebote, wie z.B. der Kinder- und Erwachsenenchor, Gesprächskreise mit unterschiedlichen Schwerpunkten, Stadtteilarbeit und soziales Engagement der Kirche, wie z.B. das MigrantInnenprojekt Akonda und auch die Kinderspielstunde sind im Barmbek-Basch beheimatet. Für die Kinder gibt es besondere Angebote, wie z.B. Kinderkirchentage und Familiengottesdienste. Geplant ist auch ein regelmäßiger Kindergottesdienst.

Die Gemeinde ist auch verantwortlich für die religionspädagogische Arbeit in den beiden kirchlichen Kindertagesstätten Hufnerstraße und Wohldorfer Straße. Neben dem Konfirmandenunterricht ist der Jugendkeller ein Treffpunkt für Jungen und Mädchen.

In der Seniorentagesstätte gibt es viele Gruppen mit abwechslungsreichem Programm. Computerkurse, Internetcafé, Gymnastikgruppen, Ausfahrten und Stadtranderholung sind ein wichtiger Teil des gemeindlichen Lebens in Barmbek-Süd.

Die Kirchengemeinde Alt-Barmbek, eine Gemeinde mit offenen Türen, die Heimat ist und sein möchte für viele Menschen aus unserem Stadtteil.

Öffnungszeiten Kirchenbüro:

Mo., Di., Do und Fr.: 09:00 - 11:30 Uhr

sowie Di.: 17:00 - 19:00 Uhr

Tel: 040 - 519 0080-0

www.kirche-alt-barmbek.de





Die Mütterberatung ist eine Einrichtung des bezirklichen Fachamtes Gesundheit. Sie wird jährlich von ca. 500 Müttern bzw. Vätern mit ihren Säuglingen besucht. Im BARMBEK[®]BASCH ergänzt sie den Bereich der Kinder- und Familien-Unterstützung und -beratung durch die Fachkompetenz einer ausgebildeten Kinderkrankenschwester sowie einer in der Kinderheilkunde erfahrenen Ärztin. Die Mütterberatung bietet Eltern im Bereich der Säuglingspflege und -gesundheit sowie Partnerschaft durch Hausbesuche, Sprechstunden und Gruppenangebote Unterstützung an. Außerdem informiert, berät und unterstützt sie Eltern dabei, ihr neues Leben mit Kind positiv zu gestalten, persönliche Netzwerke zu bilden, gesund zu leben und die Persönlichkeitsentwicklung ihrer Kinder zu stärken.

Wir bieten auch Hausbesuche nach vorheriger Terminvereinbarung an!

Tel: 040 - 428 04 5637
www.hamburg.de/hamburg-nord/





ERZIEHUNGSBERATUNG



Die Erziehungsberatungsstelle Barmbek (früher Hohenfelde) ist Ansprechpartner für Kinder, Jugendliche und Eltern aus den Stadtteilen Barmbek/Nord, Barmbek/Süd, Dulsberg, Hohenfelde und Uhlenhorst, wenn es um

- Fragen zur Entwicklung und Erziehung von Kindern und Jugendlichen
- Lösungen für Probleme und Konflikte im familiären Zusammenleben
- Beratung in Fragen von Trennung und Scheidung sowie bei der Gestaltung von Umgangsregelungen oder
- Probleme in Kita, Schule oder mit Freunden geht.

Wir sind ein Fachteam von Diplom Sozialpädagog(Inn)en und Diplom Psycholog(Inn)en mit psychotherapeutischen Ausbildungen. Wir arbeiten mit Einzelpersonen, Familien und mit Gruppen. Die Beratungen sind kostenlos und unterliegen der Schweigepflicht.

Auf Anfrage bieten wir an:

- Fachvorträge, Filme zu Fachthemen für (Eltern)Gruppen zu Erziehungsfragen
- Sprechstunden in sozialen Einrichtungen (z.B. Kita's, Mütterberatung etc.)
- Fachberatung zu Fragen des Kindeswohls
- Fachberatung für Mitarbeiter sozialer Einrichtungen (z.B. Kita's, ASD, Schulen)

Vorträge und Filme zu Fachthemen werden darüber hinaus auch regelmäßig von unseren Mitarbeitern im Barmbek°Basch angeboten. Diese Veranstaltungen werden im Quartalsflyer oder auf der website des Basch angekündigt

Sie erreichen uns von Mo. bis Do. von 9 bis 16 Uhr und Fr. von 9 bis 14 Uhr.

Tel: 040/ 42804 - 5641

Fax: 040/ 42804 - 5636

Email:

Erziehungsberatung-Barmbek@Hamburg-Nord.Hamburg.de





Der Kulturpunkt bezieht die kreative Basis im Basch und bewegt den Stadtteil mit Musik, Tanz, Theater, Literatur, schaffende, bildende, darstellende große und kleine Kunst. Er bietet vom Flohmarkt und Stadtteiltreff über Kurse und Projekte, Lesungen und Konzerte bis zu ausgesuchten Veranstaltungen stadtteilbezogene und generationsübergreifende kreativ-kulturelle Kompetenz in Barmbek-Süd. Die Förderung des künstlerischen Nachwuchses ebenso wie Aktionskunst, Erarbeiten von Gemeinsamkeit wie Zusammenfinden zu Geselligkeit, das sind die Punkte in der Stadtkultur, die der Kulturpunkt setzt. Damit führt er die Tradition seines 1988 gegründeten Trägervereins, dem Kulturhaus Dehnhaide e.V., fort. Seit 2007 ist er zudem der Herausgeber einer Stadtteilzeitung: »Stadtteilwelt Barmbek«, von Kindern gemacht für alle gedacht.

Öffnungszeiten:
Mo., Mi., Do.: 14 - 18 Uhr
Tel: 040 - 299 50 10
www.kulturpunkt-basch.de



STADTTEILBÜRO BARMBEK-SÜD



Im Stadtteilbüro Barmbek-Süd gibt es Information, Beratung und Austausch für alle, die sich für ihre Nachbarschaft und ihren Stadtteil interessieren. Hier wird die Arbeit von Stadtteilverein und Stadtteilrat koordiniert, in dem sich jeden ersten Mittwoch im Monat mehr und mehr Interessierte mit Mitarbeitern aus sozialen Einrichtungen, Kirche und Verwaltung sowie Vertretern von Vereinen, Initiativen und Politik treffen. Sie informieren sich und beraten über neue Entwicklungen im Stadtteil. Alle sind herzlich eingeladen, sich und ihre Vorstellungen sowie Vorschläge, was sich im Stadtteil verbessern lässt, in den Stadtteilrat einzubringen.

Öffnungszeiten:

Mo. - Fr.: 10 -14 Uhr

Und nach Vereinbarung

Tel: 040 - 519 0080-67
stadtteilbuero@barmbek-sued.de





Die BASCHERIE, unser einladendes Restaurant und Stadtteilcafé, ist der gesellige und kulinarische Treffpunkt im Herzen des BASCH.

Das Konzept des Zentrums zeigt sich auch bei uns:

Wir bieten allen Besuchern, von jung bis alt, ein frisches, preisgünstiges und vielfältiges Angebot, vom Sonntagsbrunch über abwechslungsreichen Mittagstisch bis zu Kaffee und hausgemachtem Kuchen, das Sie auch auf unserer Sonnenterrasse genießen können.

Kommen Sie zum Mittagstisch zu uns oder wir liefern Ihnen das Essen auch gern für eine größere Personenzahl ins Haus - in ihr Unternehmen, ihre Organisation.

Darüber hinaus bieten wir für Veranstaltungen aller Art im und außer Haus ein Catering nach Ihren Wünschen.

»Eine gute Küche ist das Fundament allen Glücks.«
(Auguste Escoffier)

Öffnungszeiten:

Mo. - Do.: 10 - 18 Uhr,

Fr.: 10 - 14 Uhr, ab 14.30 Uhr Café Alt-Barmbek

**Und achten Sie auch auf
unsere Sonderveranstaltungen!**

Tel: 040 - 519 0080-65

www.passagegastronomie.de



BASCHERIE

ESSEN & TRINKEN IM BASCH





RAUMVERMIETUNG

Sie können bei uns ansprechende, lichte Räume in unterschiedlichen Größen - von 54 bis 128m² - für Nutzungen aller Art wie Seminare, Tagungen, Konferenzen, Fortbildungen, Podiumsdiskussionen, Workshops, sowie für Feste und Feierlichkeiten wie z.B. Betriebsfeiern, Jubiläen oder Geburtstage mieten.

Alle unsere Räume können sowohl für einzelne Veranstaltungen als auch für regelmäßig stattfindende Angebote, einzeln oder in Kombination, gemietet werden.

Auf Wunsch auch mit Präsentationstechnik und Catering.

Die Räume sind bestens ausgestattet, individuell bestuhlbar und verfügen über eine großzügige Küchenzeile.

Welche Art Veranstaltung Sie auch immer planen, sprechen Sie uns an!

Koordinationsbüro Barmbek-Basch,

Herr Oguz Güclü

Sprechzeiten: Mo., Mi. und Do. von 10-15Uhr

Tel: 040. 519 00 80 -56 / Fax: -69

email: o.guclu@barmbek-basch.info

Für die Bewirtung Ihrer Veranstaltung sorgt unser im Haus ansässiger Caterer, der auch das einladende Restaurant, die BASCHERIE, betreibt.



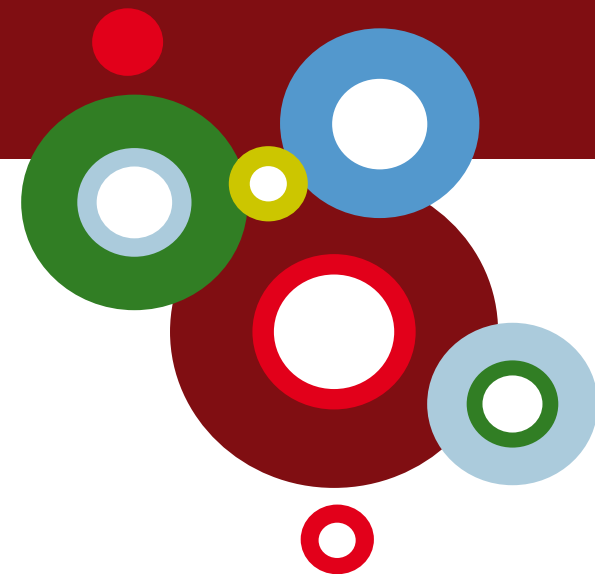
**BITTE UNTERSTÜTZEN
SIE DEN VEREIN
BARMBEK°BASCH.**

Ihre Spende wird gebraucht, um gemeinsame
Veranstaltungen, Feste und Angebote zu verwirklichen,
die unseren Stadtteil bewegen und Ihre Anliegen
aufgreifen. Herzlichen Dank! Ihr Verein Barmbek°Basch

Eine Spendenbescheinigung kann ausgestellt werden.
Mehr Infos unter www.barmbek-basch.info

Hamburger Sparkasse BLZ:200 505 50, KontoNr. 1240128536

Das BARMBEK°BASCH wurde gefördert durch:





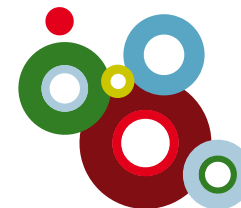
Impressum:

BARMBEK-BASCH e.V.
Redaktion: Heike Gronholz
Wohldorfer Str. 30 | 22081 Hamburg

Herstellung/Layout:
Nailor Holmsten/Susanne Mewing

Fotonachweise:
Judith Rudolph - Seite 3
Daniel Reinhold - Seiten 4, 10, 22, 23, 24, 25, 26
Alexandra Heneka - Seite 18 (Mädchen Rocken Barmbek)
alle weiteren Fotos von den Einrichtungen

Druckerei: **GW** - Graphische Werkstatt Wandsbek
Repro Wandsbek GmbH & Co. KG



BARMBEK-BASCH

ZENTRUM FÜR KIRCHE, KULTUR UND SOZIALES

BARMBEK-BASCH e.V.
Koordination: Heike Gronholz
Wohldorfer Str. 30 | 22081 Hamburg

Tel: 040 - 519 00 80-55 | Mo. - Fr. 09.00 - 15.00 Uhr
Email: heike.gronholz@barmbek-basch.info
www.barmbek-basch.info

